

# ちょっとしたGIS作業承ります ArcGIS や LPS (ERDAS IMAGINE) 作業のご案内

撮影業務だけでなく、GIS 作業についてのご依頼が増えてます。

- よくこんなこと言われます →
- ・完璧です。これを出したかったのです。2012.12 建設コンサルタント A 様
  - ・きめ細かな対応で助かりました。2013.02 建設コンサルタント K 様
  - ・はっきり言ってめっちゃ安いです。2012.11 某研究所 N 様

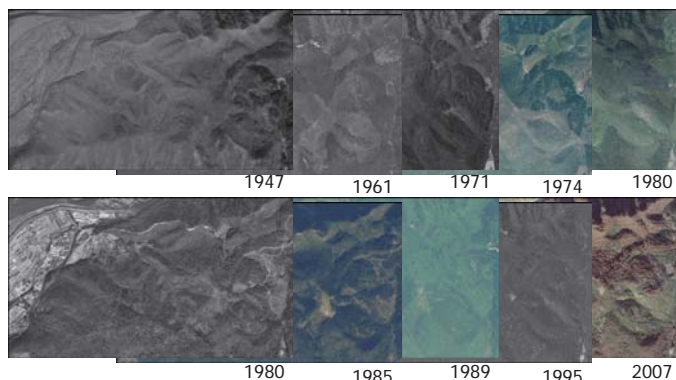
## 最近の事例

依頼者	場所	作業内容	費用
K研究所	海岸	独自保管の空中写真のデジタルアーカイブ化(オルソモザイク化)	30~50万
S研究所	山林	地理院所有の空中写真オルソモザイク化及びDSM抽出	30~50万
建設コンサルタント	市町村	地理院所有の空中写真オルソモザイク化	10万
K大学	山林	過去に弊社が撮影した空中写真からDSM抽出	数万
建設コンサルタント	河川	河川事務所所有のLPデータ解析	20~30万
D研究所	市町村	各市町村管理の圃場整備に纏わる古地図のGIS化	30万
建設コンサルタント	河川	河川事務所資料からの河道内地被分類GIS化&集計	20~30万
建設コンサルタント	山林部	環境省植生図(紙地図)のシェプファイル化	数万
建設コンサルタント	山林	幼稚園児ハンディGPSログによる里山行動解析	10万
建設コンサルタント	市町村	公共GISデータから水域に関するIllustratorレイヤ作成	10万
建設コンサルタント	市町村	ArcGISでのページレイアウト(mxドファイル)作成	数万

オルソモザイク単価 (絶賛 割引価格でサービス中です)

スキャニング解像度	単価(定価)	→	H25年度上四半期 1~20枚までのご発注	オルソモザイク作業単価 20枚以上での発注
400dpi	8,500円/枚	→	5,950円/枚 (3割OFF)	4,250円/枚 (半額)
600dpi	9,500円/枚	→	6,650円/枚 (3割OFF)	4,750円/枚 (半額)
900dpi	11,000円/枚	→	7,700円/枚 (3割OFF)	5,500円/枚 (半額)
1270dpi (20 μ m)	13,000円/枚	→	9,100円/枚 (3割OFF)	6,500円/枚 (半額)
1693dpi (15 μ m)	16,000円/枚	→	11,200円/枚 (3割OFF)	8,000円/枚 (半額)
2540dpi (10 μ m)	18,000円/枚	→	12,600円/枚 (3割OFF)	9,000円/枚 (半額)

例：過去からの変遷だってお手軽に整理できます。  
米軍撮影写真(1947)から(2007)まで10世代処理した例



参考：地理院で写真入手する場合の価格

### データで買う場合

解像度	白黒	カラー
20 μ m(1270dpi)	4,000円	5,900円
15 μ m(1693dpi)	4,800円	7,900円
10 μ m(2540dpi)	6,000円	9,700円

### 密着写真で買う場合

平成19年度以降撮影の空中写真	白黒・カラーとも
従来の密着印画 23cm×23cm相当	2,900円
平成18年度以前撮影の空中写真	白黒 カラー
密着焼印画 23cm×23cm	1,150円 3,650円



スカイマップ株式会社 URL : <http://www.skymap.co.jp> E-mail : [skm@skymap.co.jp](mailto:skm@skymap.co.jp)

本社 〒596-0046  
大阪府岸和田市藤井町 2-1-12  
TEL 072-477-3747 FAX 072-457-6981

東京事務所 〒110-0011  
東京都台東区三ノ輪 1-28-2 MH 三ノ輪 401  
TEL/FAX 03-6322-4071